

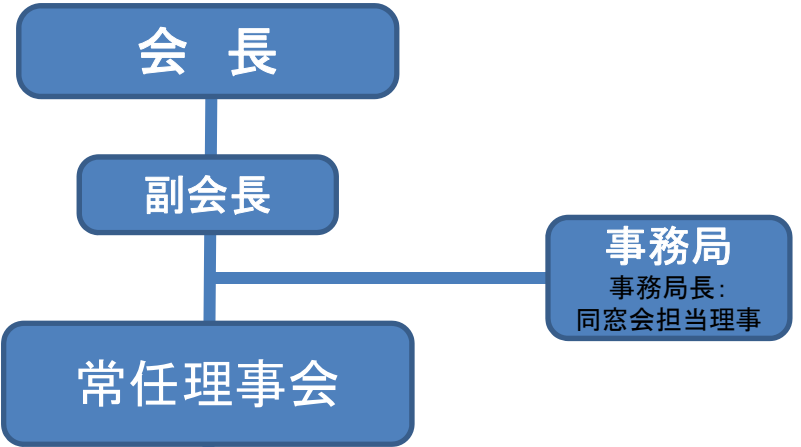
# 岡山大学 Alumni (全学同窓会) 組織図(案)

- 代表幹事会構成員**
- 会長
  - 社会貢献・国際担当理事
  - 東京支部代表幹事
  - 名古屋支部代表幹事
  - 大阪支部代表幹事
  - 神戸支部代表幹事
  - 岡山支部代表幹事
  - 広島支部代表幹事
  - 福山支部代表幹事
  - 香川支部代表幹事
  - 松山支部代表幹事
  - 高知支部代表幹事
  - 九州支部代表幹事
  - Etc.

- 常任理事会構成員**
- 会長
  - 副会長(2名)
  - 大学役員(1学長・2理事)
  - 学部長から3名
  - 研究科長から3名
  - 各学部同窓会代表者から3名
  - 留学生同窓会代表者1名
  - 代表幹事会代表者から4名

- 役員会構成員**
- 会長
  - 副会長(2名)
  - 大学役員(1学長・6理事)
  - 研究科長・学部長(18名)
  - 各学部同窓会代表者(11名)
  - 留学生同窓会から(3名)
  - 全国各支部代表幹事
  - 監事

所掌: 会の運営及び事業実施に関する企画・立案、役員会に付議する事項



**事務局**  
事務局長:  
同窓会担当理事

最高意思決定機関  
**役員会**

所掌: 役員を選任、事業計画、予算・決算、会則の改廃等

