

# 歯周科

## Periodontics & Endodontics

主に歯内・歯周疾患を対象に治療している診療科です

ホームページ

<http://www.cc.okayama-u.ac.jp/~perio/bind2/index.html>

もご覧ください。

*Okayama University Hospital  
Department of Periodontics & Endodontics*

# 歯周病の病態

- 歯周病は、歯周病細菌感染による感染症であり、歯の支持組織を破壊し、抜歯の第一の原因となる炎症性疾患です。
- 30歳代以降、加齢とともに罹患率は高まり、高齢者のQOLを低下させる一因となっています。
- 歯周病は口の中だけの問題ではなく、糖尿病・動脈硬化症といった全身疾患にも影響を及ぼすことが示されています。
- すなわち、歯周病を予防することは勿論、適切に治療することは、全身の健康にも寄与するので重要視されています。

# 健康な歯肉と歯周炎の歯肉



**正常な歯肉**

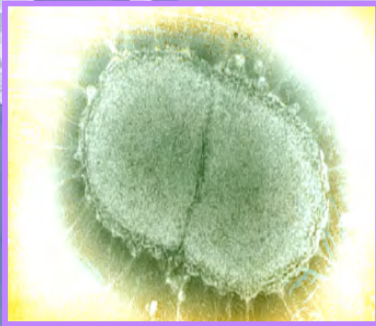
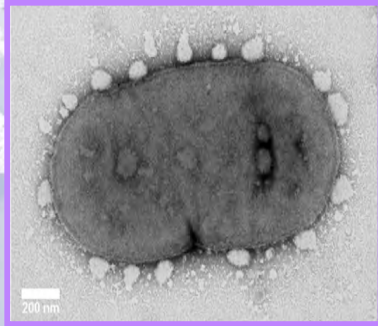
- ピンク色の歯肉
- 引き締まった歯肉
- 歯磨きしても出血しない



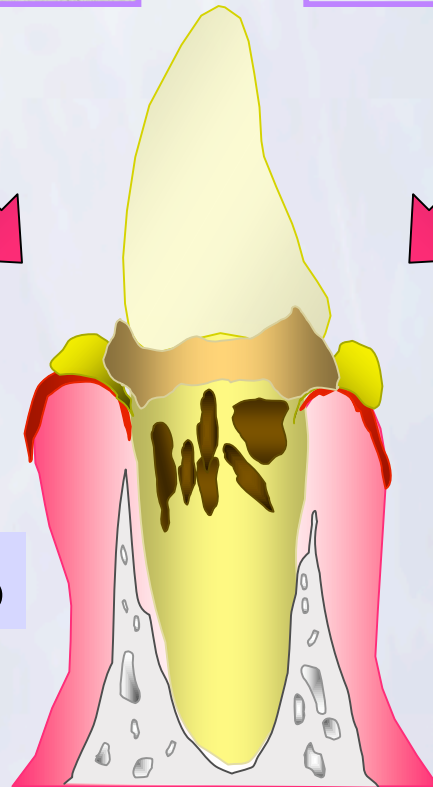
**歯周炎**

- 赤く腫れた歯肉
- 退縮した歯肉
- 縁下歯石の沈着
- 歯磨きすると出血する

# 歯周病の原因と症状



歯周病細菌



口臭がする

口の中がネバネバする

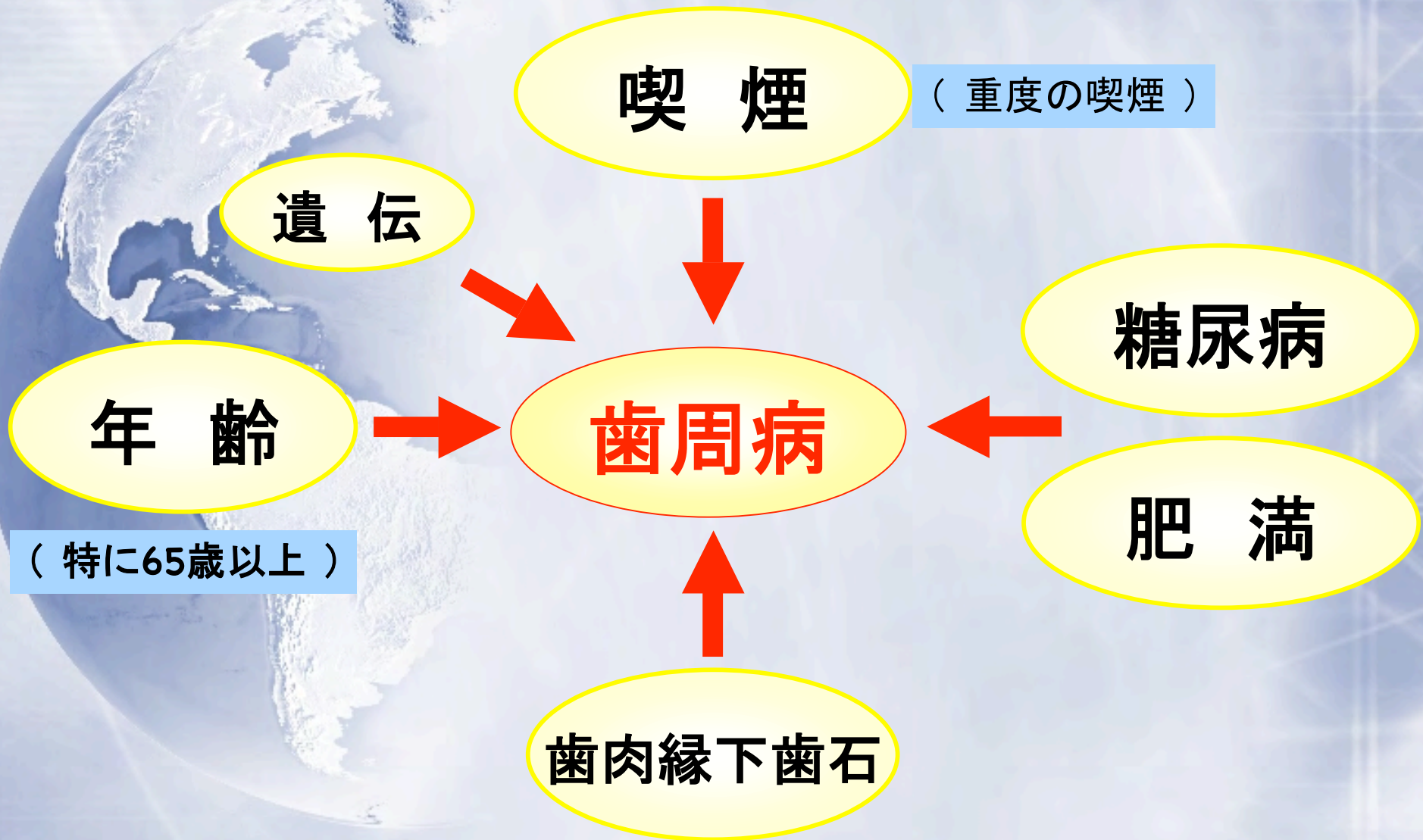
よく咬めない

歯のぐらつき

歯茎が腫れる

歯茎からの出血・膿

# 歯周病の危険因子

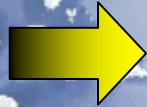


# 歯周病と全身疾患との関連性

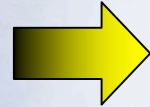


# 歯周病治療の流れ

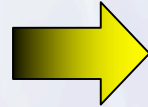
診査



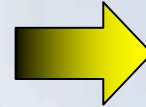
診断



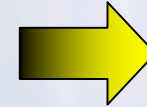
歯周初期治療



歯周外科治療



リハビリテーション



メンテナンス

歯周病の程度によって治療期間は異なりますが、通常約2年でメンテナンスへ移行します

# 歯周病治療に必要な診査

**問診：** 既往歴、家族歴、習癖等の診査

**歯周組織診査：** 歯周ポケット診査（深さ、出血、排膿）

歯の動揺、歯列形態、咬み合せ状態等の診査

**レントゲン診査：** 虫歯や歯を支える骨の診査

**口腔内写真：** 歯周組織の写真による診査

**歯列模型：** 歯並びやかみ合わせの診査

**細菌DNA検査：** 歯周病細菌の数と割合を測定

**血清IgG抗体価検査：** 歯周病細菌による感染度の診査



# 歯周病治療の一例



ブラッシングの確立

歯石除去

咬み合せの調整

動揺歯の固定

習癖の改善

歯周外科手術

審美性の改善

定期的メンテナンス





ご質問は. . .、

ご遠慮なく、主治医にご相談ください。

複数の歯周病専門医の意見も提供いたします。

皆様のご不安を解決します。