

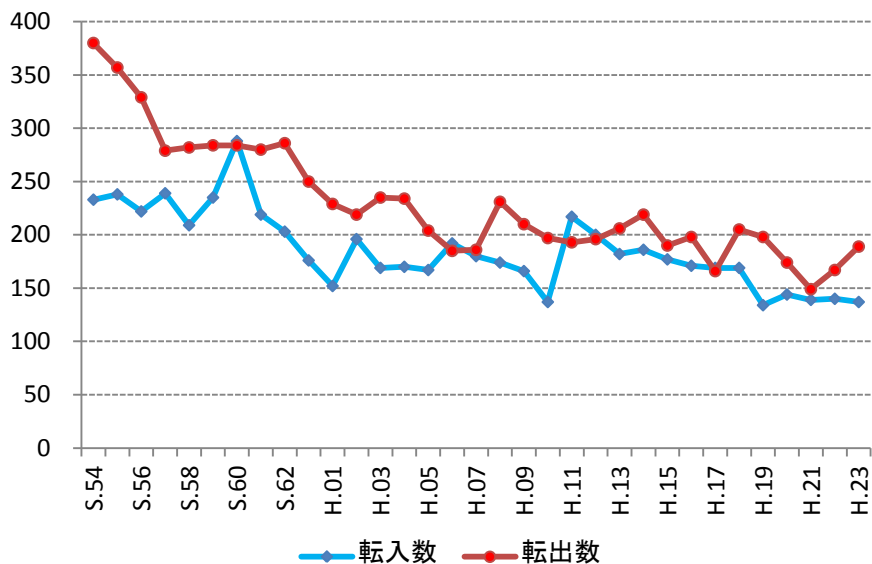
# 岡山県市町村の長期人口変動

## 各年の国勢調査から常住人口の変化率

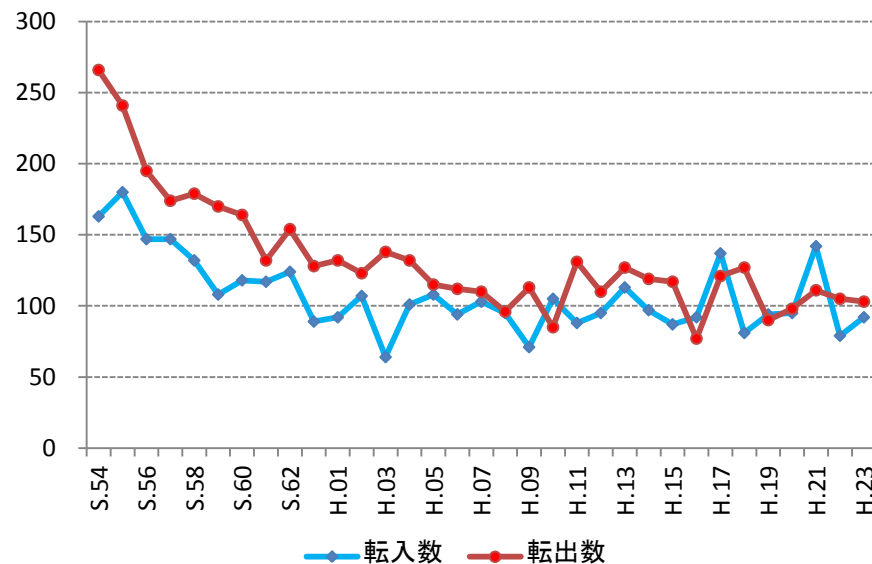
	S.22-25	S.25-30	S.30-35	S.35-40	S.40-45	S.45-50	S.50-55	S.55-60	S.60-H.02	H.02-07	H.07-12	H.12-17	H.17-22
岡山市	6.5%	7.4%	5.0%	6.4%	8.9%	10.9%	6.4%	4.8%	3.5%	3.6%	1.7%	2.8%	2.4%
倉敷市	2.2%	4.6%	2.7%	7.7%	21.2%	11.6%	3.5%	2.7%	0.3%	1.9%	1.6%	1.1%	2.1%
津山市	0.8%	0.3%	-4.4%	-4.9%	-2.5%	2.5%	3.0%	3.6%	1.7%	1.1%	-1.9%	-0.8%	-3.4%
玉野市	5.8%	3.7%	4.2%	0.7%	2.9%	6.9%	-0.9%	-1.1%	-4.8%	-2.6%	-2.5%	-3.6%	-3.7%
笠岡市	-0.9%	-2.4%	-6.2%	-7.6%	-2.2%	1.6%	-2.4%	-2.1%	-1.6%	1.4%	-1.9%	-3.4%	-5.3%
井原市	0.4%	-1.2%	-2.6%	-6.0%	-5.1%	-3.2%	-1.8%	-1.2%	-3.5%	-3.3%	-2.4%	-3.0%	-2.6%
総社市	0.5%	1.0%	-4.3%	-3.3%	5.3%	10.8%	5.9%	5.0%	2.9%	6.5%	1.2%	0.6%	-0.6%
高梁市	0.3%	-2.4%	-7.5%	-11.6%	-12.1%	-7.4%	-4.7%	-2.7%	-3.8%	-2.1%	-4.7%	-5.5%	-9.9%
新見市	2.2%	1.7%	-5.8%	-11.4%	-11.2%	-4.6%	-3.9%	-1.9%	-4.0%	-5.6%	-3.5%	-6.3%	-6.1%
備前市	0.9%	0.5%	0.8%	-1.1%	0.9%	0.6%	-2.8%	-2.4%	-3.7%	-3.2%	-5.2%	-5.4%	-6.0%
瀬戸内市	2.2%	-2.0%	-4.5%	-7.7%	-5.7%	6.2%	5.8%	2.4%	0.2%	0.8%	0.4%	-1.1%	-2.9%
赤磐市	0.2%	-1.7%	-7.0%	-9.7%	-4.6%	19.7%	14.9%	8.1%	2.5%	4.9%	1.9%	0.2%	-1.0%
真庭市	0.3%	-2.3%	-7.5%	-10.2%	-8.5%	-2.3%	-0.9%	-0.6%	-2.4%	-3.7%	-3.3%	-5.5%	-5.3%
美作市	1.3%	-4.9%	-8.9%	-12.6%	-11.4%	-4.8%	-0.9%	-0.3%	-3.6%	-2.2%	-4.3%	-6.1%	-6.0%
浅口市	0.5%	-1.8%	-3.7%	-4.3%	-1.5%	7.1%	5.3%	0.9%	-0.8%	-2.1%	-2.3%	-1.1%	-3.2%
和気町	0.2%	-1.6%	-4.9%	-7.7%	-5.6%	2.5%	3.8%	-1.4%	-5.2%	-3.4%	-2.4%	-3.8%	-5.1%
早島町	4.9%	-3.6%	-8.3%	-1.5%	1.3%	13.8%	13.8%	7.2%	0.4%	-0.6%	3.1%	0.1%	2.5%
里庄町	0.7%	-3.1%	-2.9%	-1.3%	6.9%	10.4%	10.0%	10.4%	6.2%	-0.1%	1.9%	0.3%	1.0%
矢掛町	-1.9%	-3.3%	-5.9%	-9.6%	-6.0%	-1.3%	-0.1%	-2.9%	-3.2%	-2.9%	-3.4%	-3.2%	-4.0%
新庄村	-0.1%	-5.9%	-5.6%	-13.2%	-17.8%	-8.8%	6.0%	-6.3%	-8.4%	-5.5%	-4.5%	-3.0%	-6.1%
鏡野町	0.6%	-2.1%	-6.8%	-12.3%	-12.6%	-4.9%	0.7%	-0.2%	-5.5%	-4.7%	-4.1%	-6.8%	-3.4%
勝央町	2.0%	-4.4%	-8.0%	-9.5%	-5.5%	-3.0%	-0.6%	10.5%	0.6%	1.1%	-2.1%	-2.4%	0.3%
奈義町	4.3%	-2.3%	-8.3%	-9.6%	-5.3%	10.1%	1.3%	1.1%	-4.1%	-4.6%	-7.5%	-3.2%	-6.0%
西粟倉村	3.9%	-4.5%	-6.5%	-12.7%	-15.0%	-0.2%	-4.3%	0.3%	0.6%	-1.9%	-3.7%	-8.0%	-9.7%
久米南町	0.2%	-3.1%	-5.4%	-14.0%	-11.3%	-3.2%	-2.6%	-3.5%	-5.7%	-5.1%	-2.4%	-7.0%	-6.9%
美咲町	5.2%	-1.9%	-4.9%	-18.1%	-13.6%	-10.9%	-3.8%	-1.6%	-3.8%	-3.8%	-3.8%	-5.6%	-5.6%
吉備中央	3.5%	-3.5%	-6.3%	-13.9%	-16.6%	-10.4%	-3.7%	0.2%	-1.9%	2.6%	-5.5%	-4.2%	-7.2%

# 頑張っている町村の社会増減

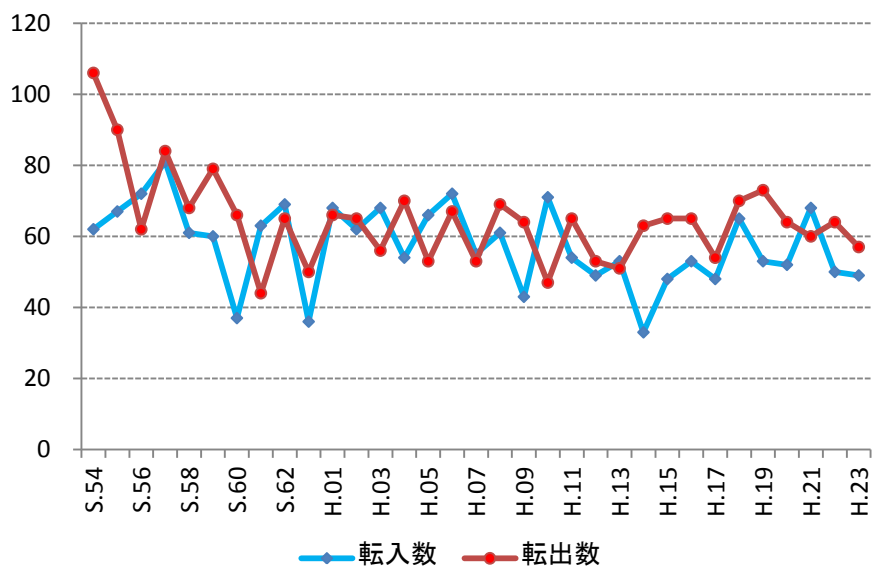
福島県矢祭町 6,440人(H.24.03)



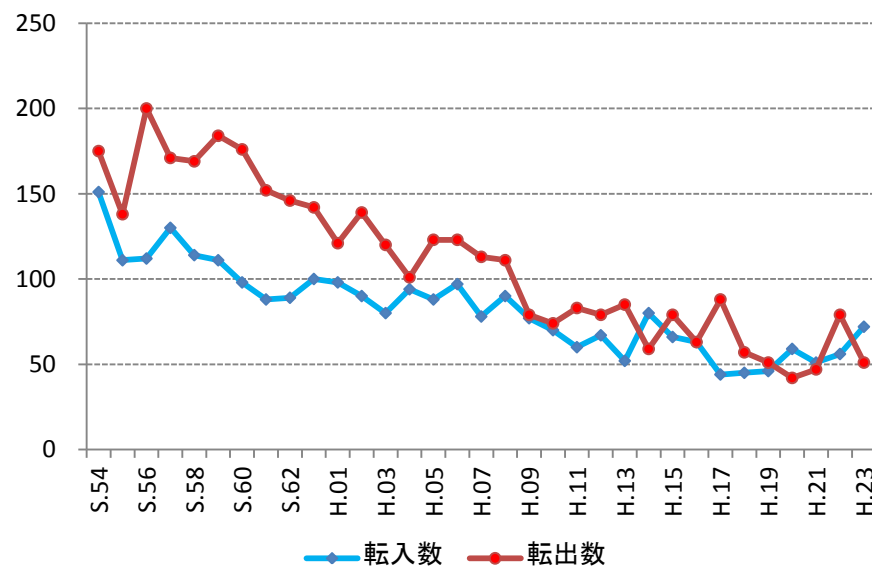
島根県海士町 2,288人



岡山県西粟倉村 1,556人

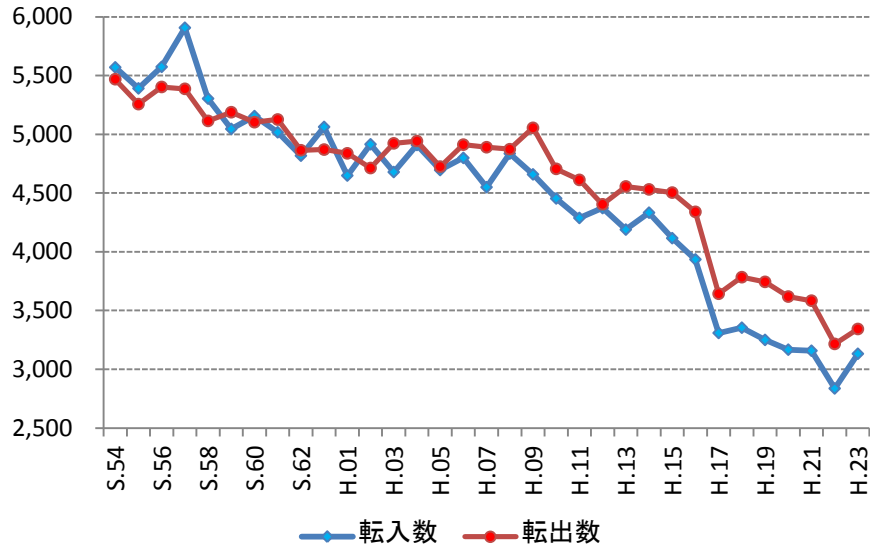


徳島県上勝町 1,896人

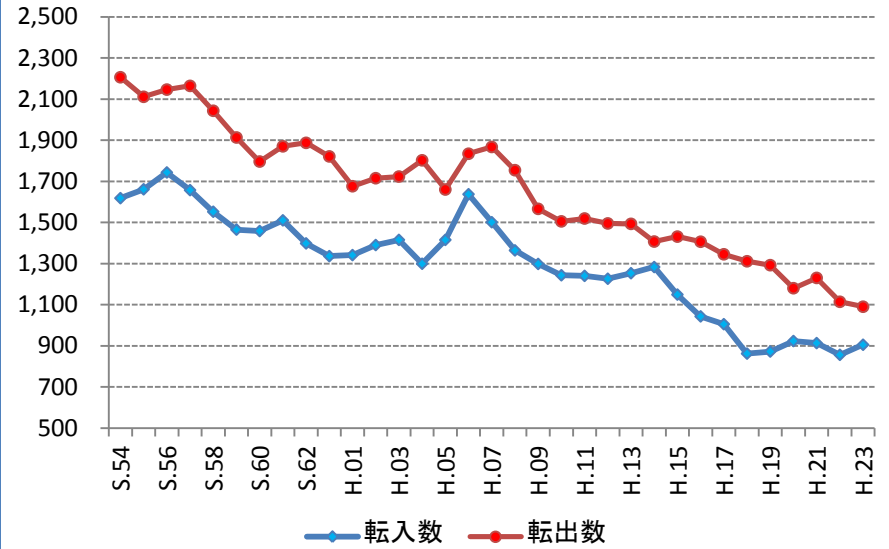


# 岡山県の市の社会増減

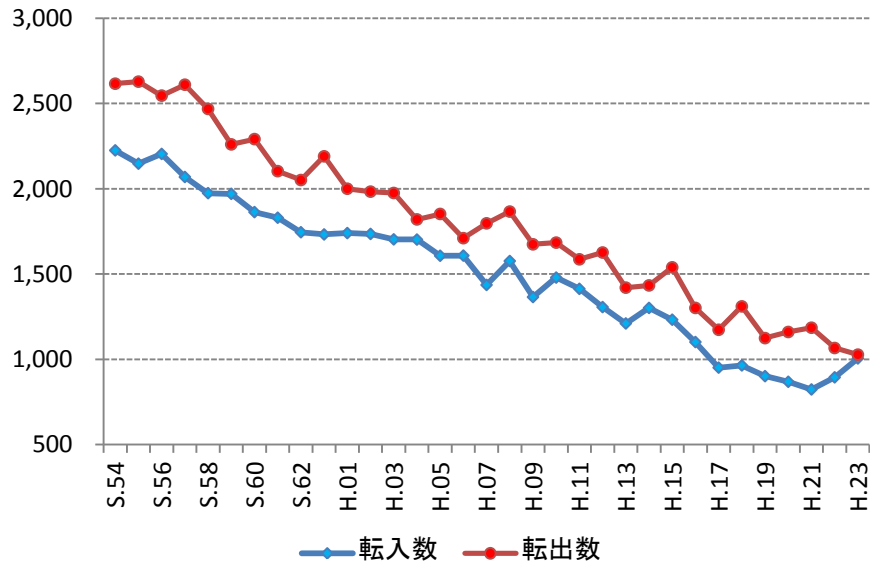
津山市 106,140人(H.24.03)



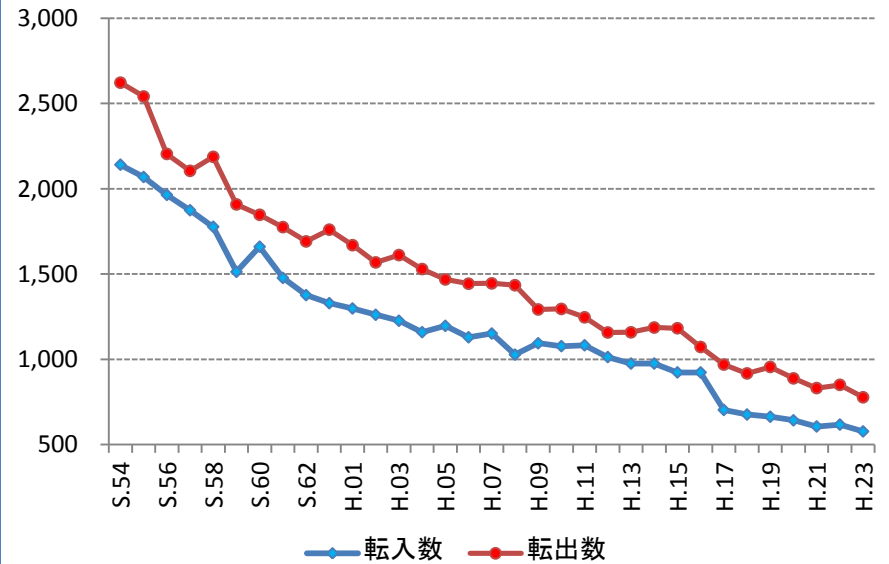
備前市 38,093人(H.24.03)



高梁市 33,552人(H.24.03)



新見市 33,336人(H.24.03)



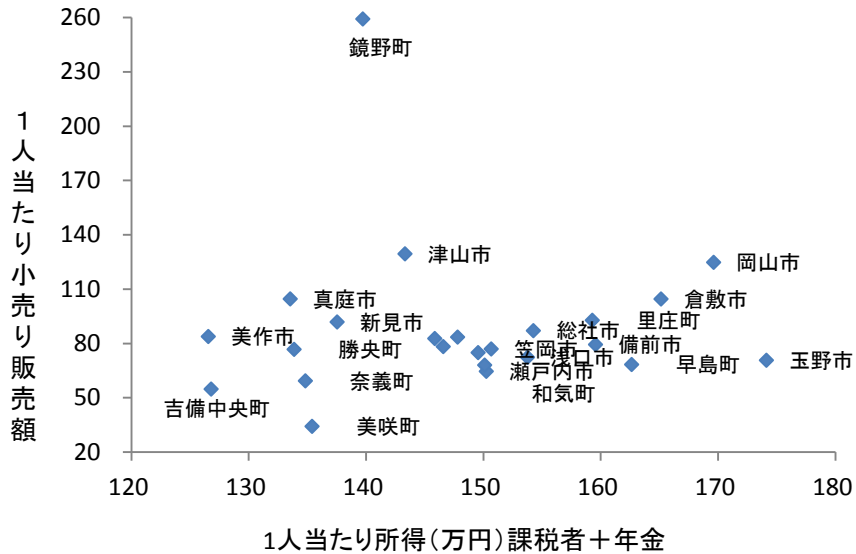
# 1. 地域消費のマネーが域外流出

# ゆめタウン佐賀の例

- 場所は佐賀駅から10分程度。
- ゆめタウン佐賀は、年間売り上げ200～300億円くらいあり、1日すると7,000万円程度の売り上げ。
- この売り上げは、その日のうちに現金輸送・整理会社(アサヒセキュリティ(本社東京)かアサヒ警備保障(本社東京)のどちらか)が、基山町に持って行き、現金を整理し、みずほ福岡支店に持ち込む。
- 佐賀市民が使ったお金が佐賀市街へ流出している。
- 日銀の福岡支店の当座をみれば、資金循環はわかる。
- 流通産業は市場経済を効率化する反面、循環型経済に打撃を与えている。
- 一日の売上を管理サービス会社が回収しており、資金が地元に残らない。
- 地元にとっては両替サービスを提供しているだけで、それでは地元に残らない。



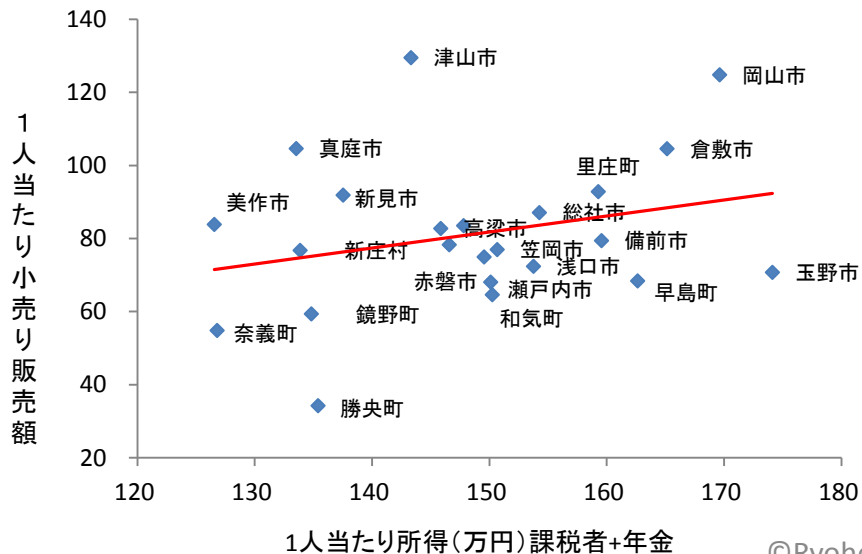
# 消費の流出と流入：岡山県市町村の例



地域の所得水準に対して鏡野町の小売り販売額は突出している。ここには「山田養蜂業」による通信販売の実績がある。

鏡野町を除いてプロットしてみると、津山市が高いことがわかる。

赤色の基準線(回帰線)の上側にある市町は、消費の流入地域。



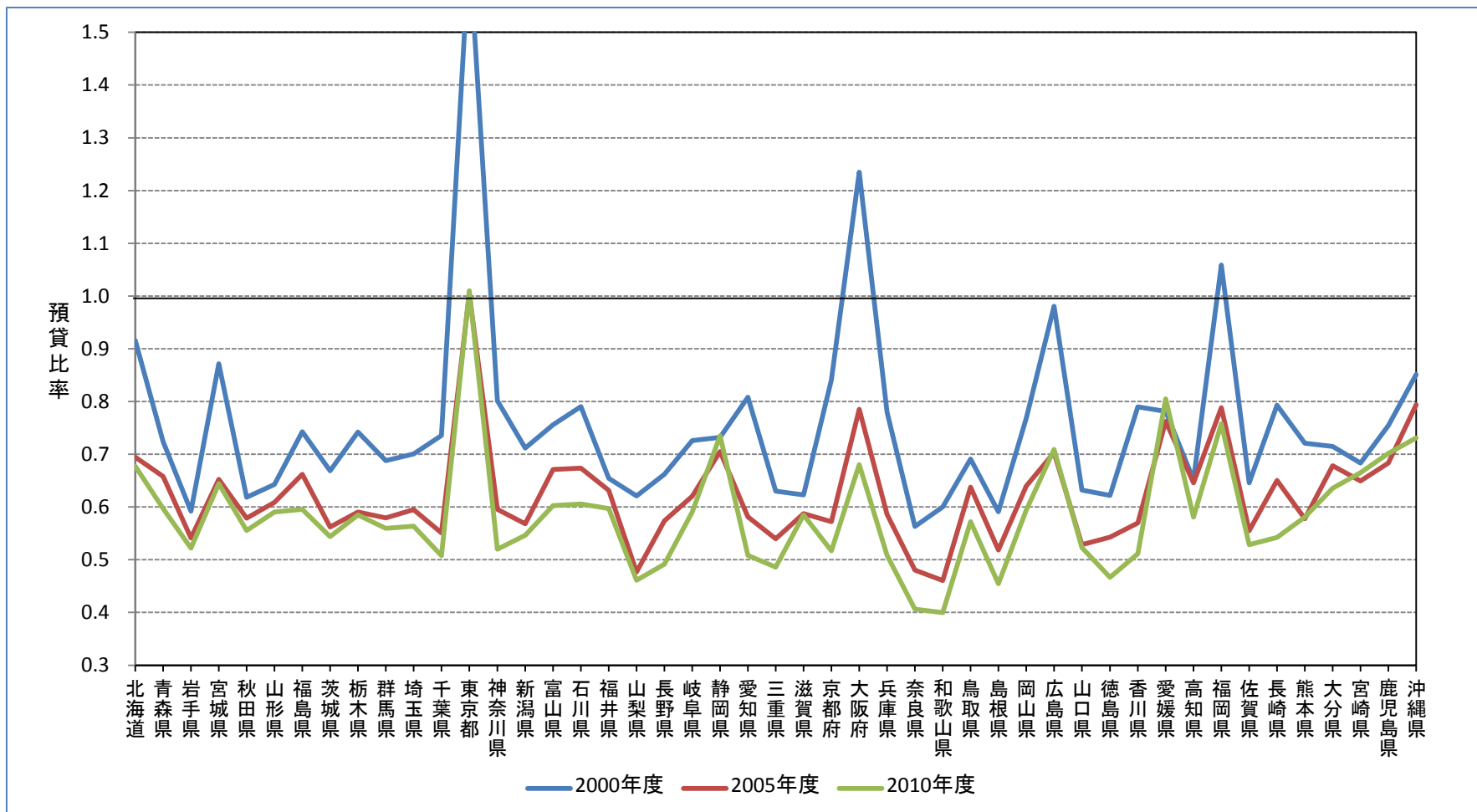
所得は2010年度、販売額は2007年



# 4. 預金が域外投資でマネー一流出

# 地域経済の循環

S(貯蓄)とI(投資)の関係を銀行の預貸比率でみると、



預貸比率 = 貸出 / 預金

©Ryohei Nakamura

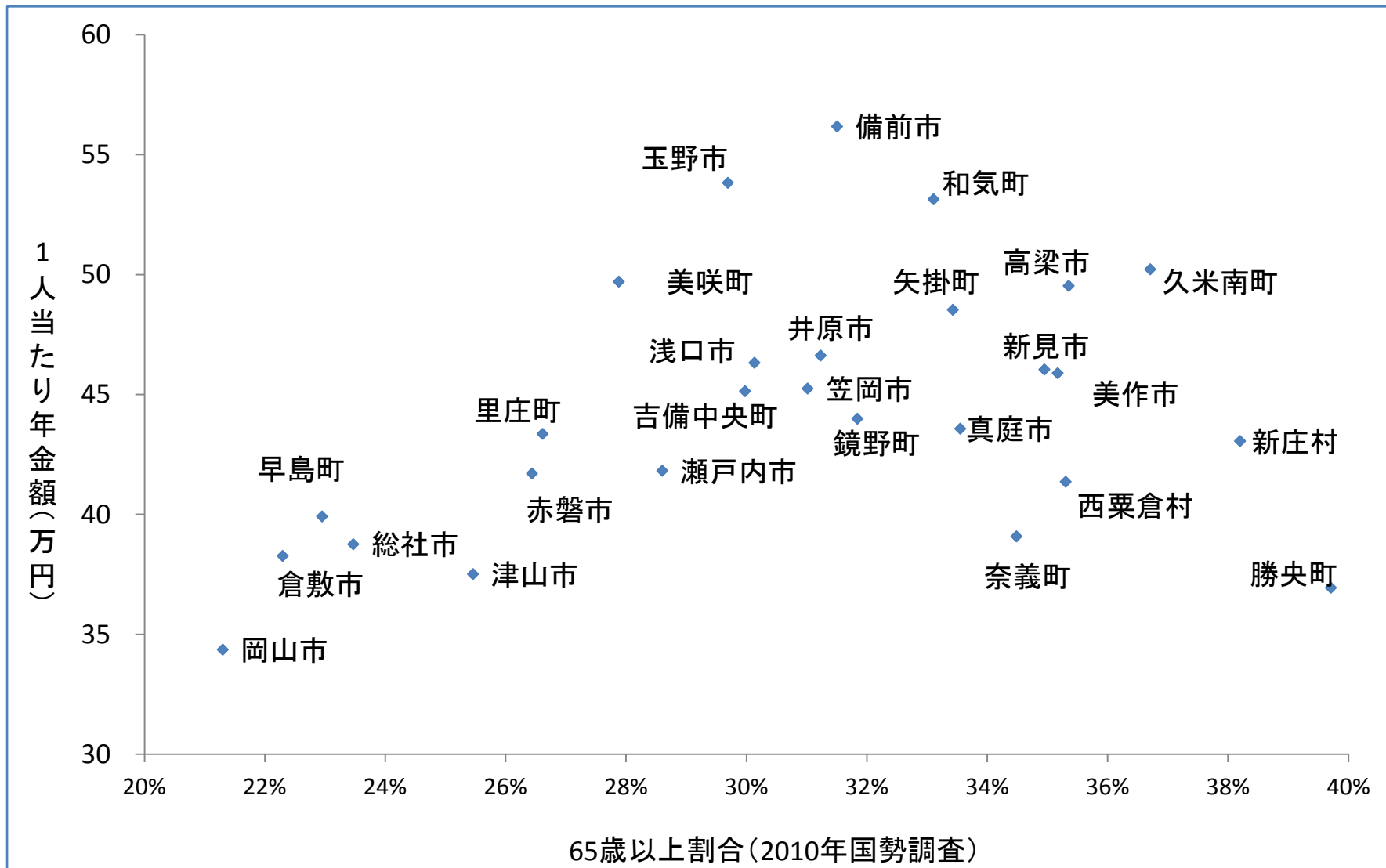
日本銀行

# 信金の預貸比率など

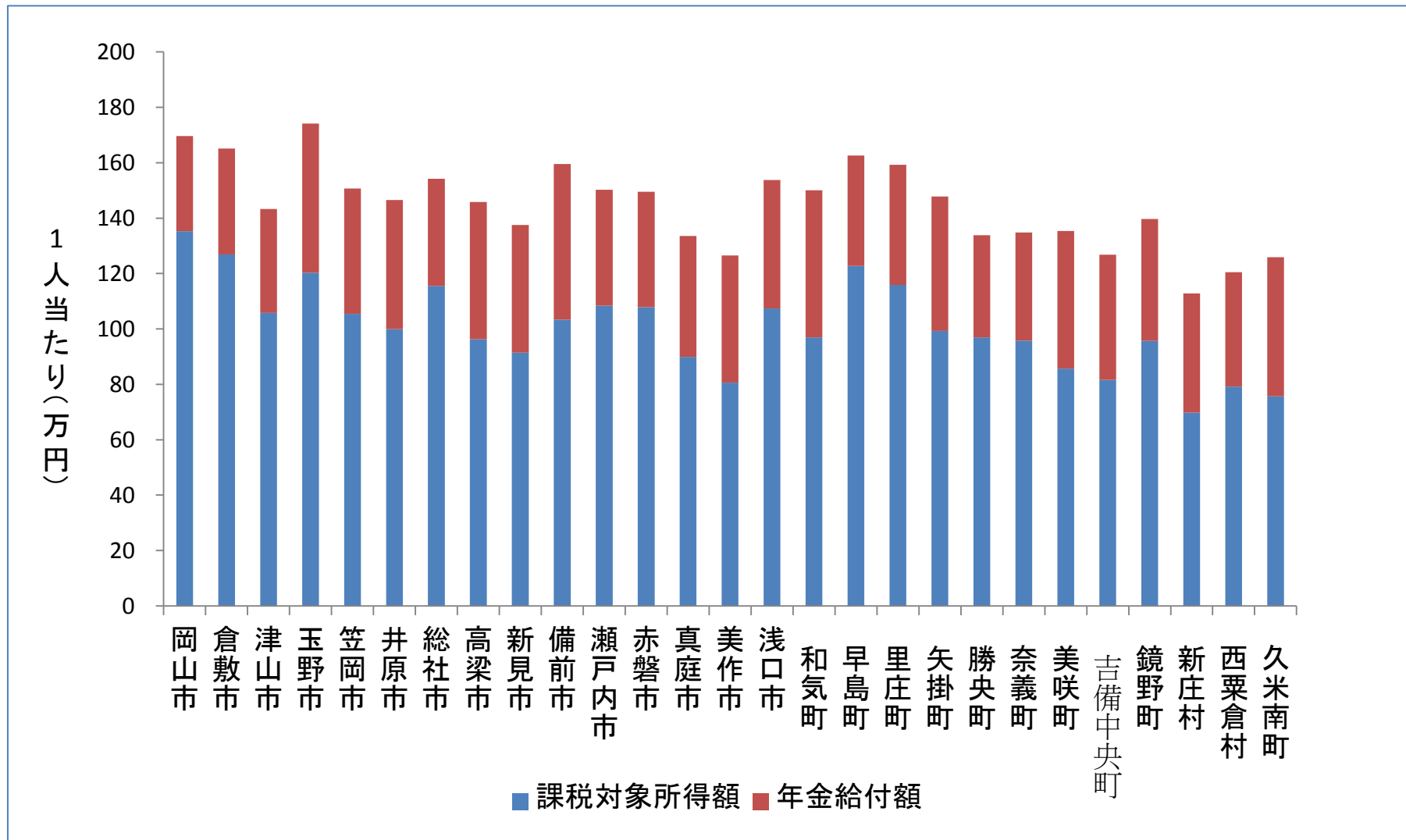
		職員数	会員数	貸出/預金	有価証券/預金	預け金/預金
京都信用金庫	京都市	1,769	126,524	0.678	0.239	0.108
京都中央信用金庫	京都市	2,663	253,593	0.539	0.278	0.215
京都北都信用金庫	宮津市	754		0.520	0.275	0.285
神戸信用金庫	神戸市	377	22,540	0.518	0.305	0.227
姫路信用金庫	姫路市	792	51,550	0.630	0.194	0.197
播州信用金庫	姫路市	923	44,640	0.714	0.208	0.104
兵庫信用金庫	姫路市	568	43,672	0.526	0.272	0.201
尼崎信用金庫	尼崎市		143,623	0.547	0.250	0.225
日新信用金庫	明石市	580	31,335	0.480	0.291	0.263
但馬信用金庫	豊岡市	434	24,406	0.405	0.404	0.261
西兵庫信用金庫	宍粟市	345	25,321	0.478	0.305	0.283
岡山信用金庫	岡山市	602	52,907	0.504	0.323	0.086
水島信用金庫	倉敷市	228	10,920	0.425	0.312	0.291
津山信用金庫	津山市	155	10,952	0.425	0.221	0.387
玉島信用金庫	倉敷市	344	31,468	0.496	0.292	0.252
備北信用金庫	高梁市	105	8,087	0.439	0.213	0.411
吉備信用金庫	総社市	146	9,315	0.389	0.341	0.314
日生信用金庫	日生町	123	8,703	0.589	0.139	0.300

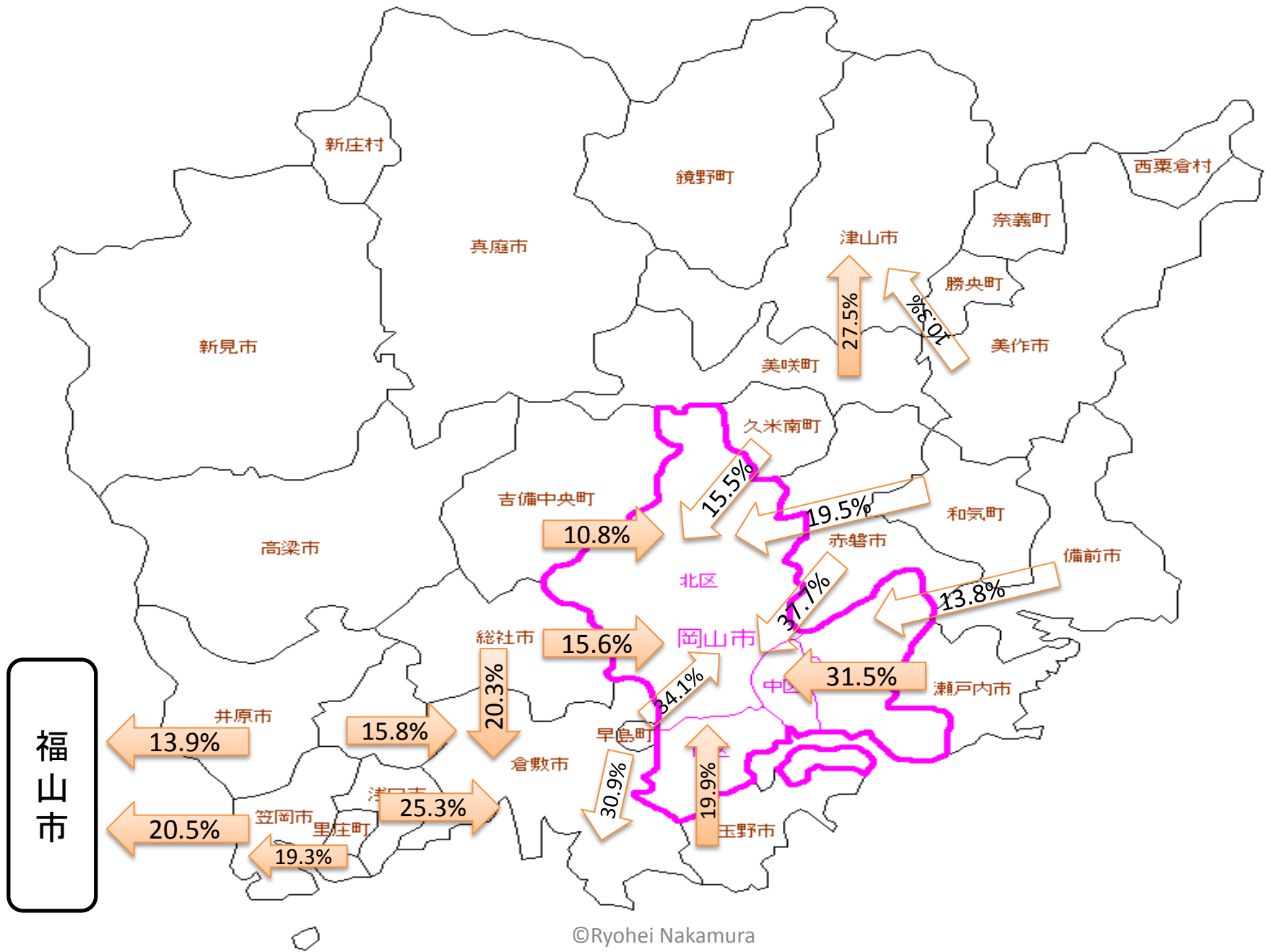
# 5. 年金給付で所得移転

# 高齢化比率と年金比率の関係 岡山県



# 課税者対象所得と年金、平成21年度





# 財政構造



# 府県の目的別歳出の内訳(一部)

	農林水産業費	農 林 水 産 業 費 内 訳					商 工 費	土 木 費	教 育 費
		農業費	畜産業費	農地費	林業費	水産業費			
静岡県	4.7%	0.9%	0.1%	1.8%	1.3%	0.5%	1.7%	11.6%	26.3%
愛知県	3.2%	0.6%	0.1%	1.7%	0.6%	0.2%	11.0%	11.1%	24.8%
三重県	6.0%	0.9%	0.1%	2.2%	1.9%	0.9%	2.0%	14.1%	25.4%
滋賀県	5.6%	0.8%	0.3%	2.2%	2.0%	0.2%	3.4%	11.8%	25.5%
京都府	2.6%	0.7%	0.1%	0.7%	1.0%	0.2%	13.7%	9.5%	24.8%
大阪府	0.5%	0.2%	0.1%	0.1%	0.1%	0.0%	19.1%	10.4%	23.3%
兵庫県	4.1%	0.4%	0.1%	0.8%	2.5%	0.3%	20.3%	11.5%	21.0%
奈良県	3.8%	0.6%	0.1%	1.2%	1.8%	0.0%	1.7%	14.8%	25.3%
和歌山県	6.4%	1.5%	0.1%	1.7%	2.0%	1.1%	11.4%	17.0%	20.2%
鳥取県	8.8%	1.7%	0.4%	2.6%	3.4%	0.7%	4.0%	18.9%	18.8%
島根県	7.8%	1.3%	0.3%	2.2%	2.8%	1.2%	12.1%	18.1%	16.2%
岡山県	14.6%	1.2%	0.3%	2.3%	10.4%	0.3%	1.9%	11.2%	22.7%
広島県	4.2%	0.9%	0.2%	1.1%	1.6%	0.4%	3.4%	13.4%	24.7%
山口県	6.2%	1.0%	0.3%	2.0%	1.9%	1.0%	9.9%	16.0%	20.5%
徳島県	7.4%	1.0%	0.3%	2.2%	3.3%	0.5%	10.6%	12.1%	16.8%
香川県	4.7%	1.1%	0.2%	2.5%	0.6%	0.4%	11.6%	12.6%	20.6%
愛媛県	6.9%	1.2%	0.2%	2.0%	2.2%	1.3%	9.2%	12.4%	20.8%
高知県	11.9%	1.4%	0.5%	1.2%	7.5%	1.4%	1.6%	16.5%	20.8%
福岡県	4.1%	1.0%	0.1%	1.5%	1.0%	0.5%	7.6%	13.1%	24.0%
佐賀県	8.6%	1.7%	0.3%	4.5%	1.4%	0.8%	9.7%	14.4%	18.8%
長崎県	8.8%	1.3%	0.3%	1.8%	1.6%	3.7%	9.5%	13.4%	21.4%
熊本県	8.7%	1.5%	0.4%	3.0%	2.8%	1.0%	4.3%	15.4%	20.7%
大分県	9.8%	1.7%	0.4%	2.9%	3.4%	1.4%	7.5%	14.9%	20.8%
宮崎県	10.8%	1.8%	0.6%	2.9%	4.5%	1.0%	6.9%	13.2%	19.5%
鹿児島県	10.3%	1.6%	0.7%	4.3%	2.4%	1.3%	1.1%	14.3%	21.5%

平成21年度決算